

NUEVO EQUIPAMIENTO MODULAR SANITARIO EN EL HOSPITAL ARNAU DE VILANOVA DE LLEIDA

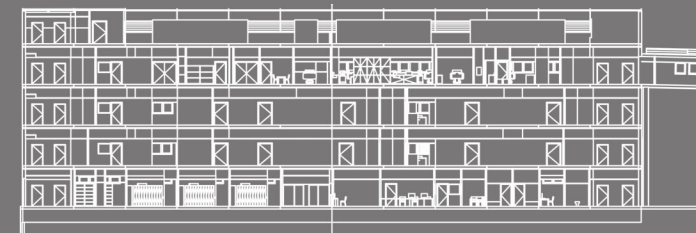
DATOS GENERALES

Situación: Avda. Alcalde Rovira Roure, 80
25196 Lleida
Promotor: Servei Català de la Salut
Arquitecto: PMMT

Numero módulos: 63 Unidades
Sist. Tradicional: 0,00 m2 construidos
Sist. eMii-CS: 4.728,00 m2 construidos
Superficie total: 4.728,00 m2 construidos

DESCRIPCIÓN

Para hacer frente a la emergencia sanitaria de la COVID-19, el Servei Català de la Salut (CatSalut) adjudicó a Constructora d'Aro el proyecto y obra del nuevo espacio polivalente hospitalario en el Arnau de Vilanova de Lleida. El proyecto, que consta de PB+3 y una planta técnica bajo cubierta, se plantea con el sistema eMii-Cs de Compact Habit con la fabricación de 63 módulos industrializados fabricados en el centro de producción de Cardona. El edificio tiene casi 4.500 m2 construidos y cuenta con 90 camas. Para construir el edificio con 4,5 meses se utilizó un avanzado método de organización de trabajo mencionado Lean Construction, colaborando con un grupo de consultores expertos en la materia.



DATOS EJECUCIÓN

Proyecto y Obra: 20 semanas
Producción módulos: 10 semanas

