

# EDIFICI DOCENT INDUSTRIALITZAT MODULAR DEL CEIP MONTAGUT

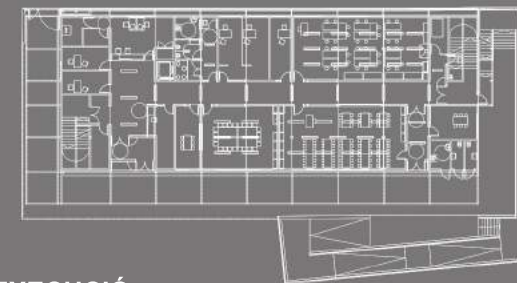
## DADES GENERALS

Situació: c/ Farigola, s/n Polígon Urbanístic, núm. 2 Santa Susanna (Maresme)  
Promotor: Ajuntament de Santa Susanna  
Arquitecte: Conxita Balcells Blesa

Nombre mòduls: 27 Unitats  
Sist. Tradicional: 189,65 m2 construïts  
Sist. eMii-CS: 1.812,66 m2 construïts  
Superfície total: 2.002,31 m2 construïts

## DESCRIPCIÓ

Construcció edifici de secundària entre l'edifici existent de primària i la pista esportiva. Es tracta d'un edifici modular EMI-CS de Compact Habit, d'un únic volum de pl. bx. i dues plantes, paral·lel al carrer. S'ha situat a la cota 15.00 i amb un accés independent pel carrer Farigola. Es tracta d'una escola de doble cruïja amb passadís central. Amb 2 nuclis d'escala, una escala exterior que dona accés a la pista i un porxo perimetral des de l'entrada que condueix a una zona de rampes cap als patis existents. Inclou biblioteca, aula taller i laboratori mes aules, aules especials i zones d'administració. Acabats interiors amb fusta vista, cartró guix, rajola ceràmica als banys i paviment de pvc, façanes de panell sandvitx, xapa Atenea i remats de xapa metàl·lica.



## DADES EXECUCIÓ

Projecte: Abril 2019  
Obra: 6,5 mesos  
Producció mòduls: 11 setmanes

