

# NUEVO CENTRO DE EDUCACIÓN INFANTIL Y PRIMARIA “SANT ISCLE” EN VIDRERES

## DATOS GENERALES

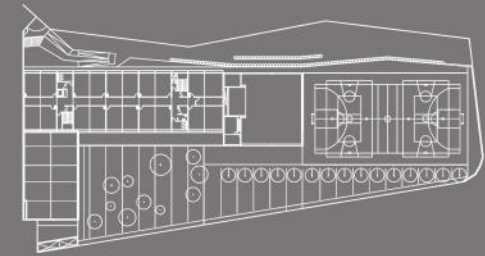
Situación: c/ Tossa, s/n  
Vidreres  
Promotor: Ajuntament de Vidreres  
Arquitecto: Conxita Balcells Blesa

Numero de módulos: 29 Unidades  
Sist. Tradicional: 0,00 m2 construidos  
Sist. eMii-CS: 1900,00 m2 construidos  
Superficie total: 1900,00 m2 construidos

## DESCRIPCIÓN

Centro de Educación Infantil y Primaria en Vidreres, formado por 29 módulos industrializados. El edificio se estructura en “L”, y se compone en planta baja y planta primera, relacionadas por dos escaleras.

La planta baja alberga biblioteca y dependencias de la AMPA, y tiene acceso independiente desde el exterior. También en la planta baja se ubica administración, aulas de primaria, vestidores y gimnasio. En la primera planta, el resto de aulas de primaria y la sala de profesores.



## DATOS EJECUCIÓN

Proyecto: Junio 2018  
Obra: 5 meses  
Producción módulos: 8 semanas

