

HABITATGES UNIFAMILIARS A WALD, SUISA

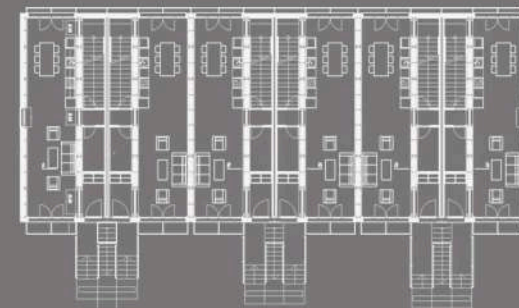
DADES GENERALS

Situació: Jonastrasse 11, 8636 Wald ZH
Promotor: Otto & Joh. Honegger AG
Arquitecte: Moos. Giuliani. Herrmann Architekten

Nombre mòduls: 18 Unitats
Sist. Tradicional: 176,20 m2 construïts
Sist. eMii-CS: 704,80 m2 construïts
Superfície total: 881,00 m2 construïts

DESCRIPCIÓ

Actuació de 6 habitatges unifamiliars industrialitzats en filera. L'edifici s'organitza a partir d'un bloc lineal amb una planta baixa resolta amb construcció convencional destinada a aparcament i dues plantes pis modulars destinades a habitatge. A la planta baixa s'hi ubica un hall, un espai diàfan per cuina/menjador, un bany de cortesia i el sota escala per instal·lacions i emmagatzematge. A la planta primera s'hi ubica el bany principal, un distribuïdor/canviador i dues habitacions.



DADES EXECUCIÓ

Projecte: Desembre 2017
Obra: En curs

