

CONSTRUCCIÓ D'UNA SALA DE TOMOGRAFIA A MANRESA

DADES GENERALS

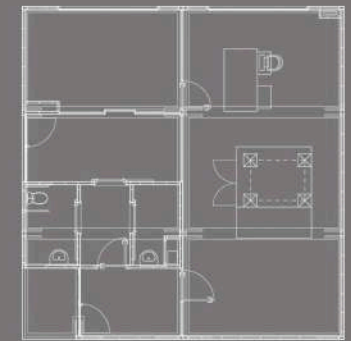
Situació: Ctra. d'Abrera Km 25
Manresa (Barcelona)
Promotor: Acabados de Fundición, SL
Enginyer: Larix,

Nombre mòduls: 2 Unitats
Sist. Tradicional: 0,00 m2 construïts
Sist. eMii-CS: 105,00 m2 construïts
Superfície total: 105,00 m2 construïts

DESCRIPCIÓ

La foneria de Manresa ens fa l'encàrrec de fabricar, subministra i muntar un edifici modular, d'una sola planta, amb l'objecte de disposar unes oficines per encabir-hi una sala de tomografia per mostreig i anàlisis de dades.

L'edifici es compon únicament per 2 mòduls i l'aspecte estètic té un caire industrial.



DADES EXECUCIÓ

Projecte: Desembre 2017
Obra: 3 mesos
Producció mòduls: 9 setmanes

