

# CONJUNTO RESIDENCIAL A SANT ANDREU DE LLAVANERES (BARCELONA)

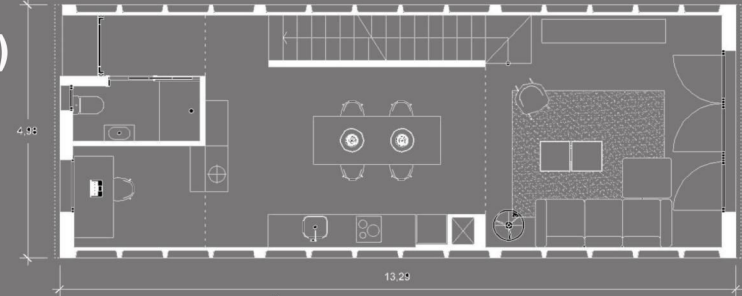
## DATOS GENERALES

Situación: El Balís bis manzana 5, esquina entre c/ Cogoll y c/ del Port, Sant Andreu Llavanes.  
 Promotor: Solvia Development SLU  
 Constructor: Constructora d'Aro SA  
 Arquitecto: Miguel Morte Morales y Lluís Santasusana

Número de módulos: 20 Unidades  
 Const. Tradicional: 883,14 m2 construidos  
 Sistema eMii: 1.352,70m2 construidos  
 Superficie total: 2.235,84 m2 construidos

## DESCRIPCIÓN

Actuación de 10 viviendas unifamiliares en hilera formados a partir de una planta sótano y PB + 1. Cada vivienda tiene una superficie total construida de 165,72m2 (de media sin contar el aparcamiento). En la planta sótano, la cual está construida con sistemas convencionales, se ubica el aparcamiento y un almacén, y el resto de plantas están construidas con módulos industrializados. En la planta baja se ubica el porche de acceso, un recibidor, un aseo, la cocina, el comedor y la sala de estar. En la planta primera hay un lavadero, un cuarto de baño, una sala diáfana (pensada para convertirse en dos habitaciones) y una habitación principal.



## DATOS DE EJECUCIÓN

Proyecto: Diciembre 2014  
 Obra: 7 meses  
 Producción módulos: 2,5 meses  
 Acopio módulos: 3 días  
 Año finalización: 2015

