

VPO DOTACIONALES PARA JÓVENES EN BANYOLES

DATOS GENERALES

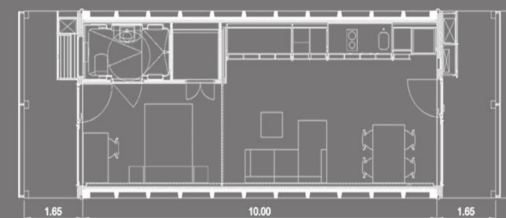
Situación: C. Orfes, s/n. Banyoles (Girona)
Promotor: INCASOL
Constructor: Constructora d'Aro
Arquitecto: Xavier Tragant y Miguel Morte

Número de módulos: 32 Unidades
Sist. Tradicional: 0m2 construidos
Sist eMii: 2.076,00m2 construidos
Superficie total: 2.076,00m2 construidos

DESCRIPCIÓN

Edificio de 30 viviendas de protección oficial de unos 40 m2 útiles, para una o dos personas. El edificio se compone de planta baja y tres plantas piso. En la planta baja se sitúa el cuarto de centralización de instalaciones, un local para vecinos y 6 viviendas. Las tres plantas piso están compuestas por 8 viviendas cada una.

Cada módulo constituye una vivienda completamente equipada, que se ha conceptualizado a partir de concentrar todos los servicios y espacio de almacenaje en el Compact Block, mueble que contiene el baño, el vestidor, la cocina, lavadero y muebles como el de la sala de estar, liberando el resto como espacio vital de la vivienda.



DATOS DE EJECUCIÓN

Proyecto: Febrero 2010
Obra: 7 meses
Producción módulos: 12 semanas
Acopio de módulos 3 días

