

CONJUNT RESIDENCIAL A SANT ANDREU DE LLAVANERES

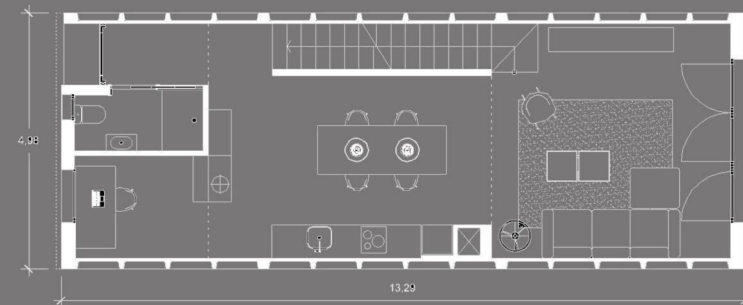
DADES GENERALS

Situació: El Balís bis illa 5, cantonada entre C/ Cogoll i C/ del Port, St. Andreu Llavanes (Barcelona).
Promotor: Solvia Development SLU
Constructor: Constructora d'Aro SA
Arquitecte: Miguel Morte Morales i Lluís Santasusana

Número mòduls: 20 Unitats
Sist. tradicional: 883,14 m2 construïts
Sistema eMii-C: 1.352,70m2 construïts
Superfície total: 2.235,84 m2 construïts

DESCRIPCIÓ

Actuació de 10 habitatges unifamiliars en filera formats a partir d'una planta soterrani i PB+1. Cada habitatge té una superfície total construïda de 165,72m2 (de mitjana sense comptar l'aparcament). A la planta soterrani, la qual està construïda amb sistemes convencionals, s'hi ubica l'aparcament i un magatzem, i la resta de plantes estan construïdes amb mòduls industrialitzats. A la planta baixa s'hi ubica el porxo d'accés, un rebedor, una cambra higiènica, la cuina, el menjador i la sala d'estar. A la planta primera hi ha un safareig, una cambra higiènica, una sala diàfana (pensada per convertir-se en dues habitacions) i una habitació principal.



DADES EXECUCIÓ

Producció mòduls: 2,5 mesos
Apilament mòduls: 3 dies
Durada total obra: 7 mesos
Any finalització: 2015

