

LOGEMENTS UNIFAMILIAUX EN BANDES À ST. ANDREU DE LLAVANERES

DADES GENERALS

Adresse: El Balís bis illa 5, croisement rue Cogoll et rue du Port, St. Andreu Llavanes (Barcelona).

Promoteur: Solvia Development SLU

Constructeur: Constructora d'Aro SA

Architecte: Miguel Morte Morales

Nombre modules: 20 Unités

Siyst. Traditionnel: 883,14 m2 construits

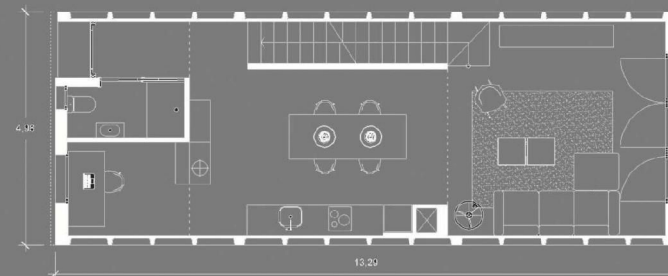
Système eMii-C: 1.352,70m2 construits

Surface totale: 2.235,84 m2 construits

DESCRIPTION

Réalisation de 10 logements unifamiliaux en bande en R+1 avec étage sous-terrain. Chaque logement a une surface totale construite de 165,72m² en moyenne (sans compter le garage). À l'étage sous-terrain, réalisé en construction traditionnelle, sont situés le garage et un débarras, tandis que les étages sont en construction modulaire industrialisée. En rez-de-chaussée sont placés un porche d'accès, un hall d'entrée, un cabinet de toilettes, la cuisine et le salon-salle à manger.

À l'étage on trouve une buanderie, une salle de bain, un espace diaphane (pensé pour être transformé en deux chambres) et la chambre principale.



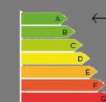
DONNÉES DE MISE EN OEUVRE

Projet: Desembre 2014

Chantier: 7 mois

Production: 2,5 mois

Montage modules: 3 jours



www.compacthabit.com

