

## INMOBILIARIO



La manresana Compact Habit empezará a comercializar a partir de abril del próximo año módulos de pisos de hormigón a 1.000 euros el metro cuadrado. El proyecto, en el que colaboran el Cidem y CDTI, ha despertado grandes expectativas.

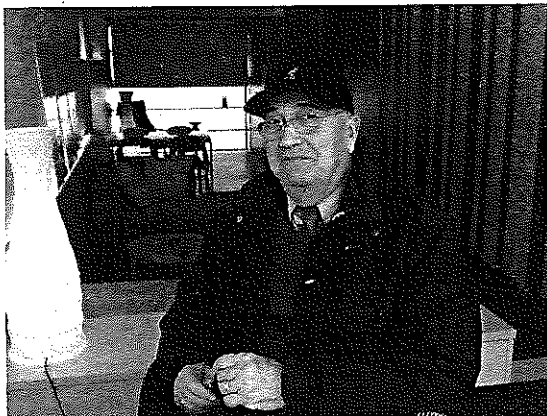
## Romper moldes

ARIADNA BOADA  
Manresa

Fabricar pisos como si fueran coches con las mismas exigencias de calidad que en cualquier otro sector industrial, en menor tiempo y con un precio de venta el metro cuadrado seis veces menor que la media. La empresa de Manresa Compact Habit, presidida por el constructor Josep Tragant, de 71 años, empezará a comercializar a partir del año que viene estos módulos, que van de los 40 a los 120 metros cuadrados, y cuyo precio oscila entre los 900 y los 1.000 euros el metro cuadrado, factor que encaja a la perfección a la hora de promover vivienda protegida.

"En la constructora estábamos hartos de los malos acabados, de no encontrar personal, de tener accidentes, así que decidimos que había llegado el momento de industrializar el proceso", explica Josep Tragant, que fundó hace 30 años Constructora d'Aro. Tras una inversión de 900.000 euros y ayudas del Cidem y el CDTI desarrollaron un prototipo que más de uno ya ha intentado comprar para colocarlo en su jardín. La empresa del Bages ya ha conseguido el primer contrato importante en Catalunya. Serán 30 apartamentos de 40 metros cuadrados a precios asequibles para gente mayor en Banyoles y que podrían estar instalados antes del verano del año que viene.

"Los módulos son de hormigón armado, tienen un aislante acústico desarrollado por nosotros mismos y mucha resistencia", asegura Tragant. A pesar de sus reducidas dimensiones, en su interior hay to-



Josep Tragant en el interior de uno de sus módulos

### En el inicio estuvo el contenedor

La propuesta de Compact Habit es el resultado de la capacidad de innovación del grupo Tragant, pero también de un contexto en el que las administraciones buscan soluciones al encarecimiento en los precios de la vivienda. El proyecto guarda cierta proxi-

midad con las soluciones a las que han llegado grandes ciudades como Londres y Amsterdam, en las que la reconversión de contenedores se ha abierto camino. La contenedorización de la construcción fue también la estrella del último Construmat.

do lo necesario para "sentirse a gusto" dice. Baño, cocina, trastero, cuarto para la lavadora e incluso una zona para guardar las bicicletas o los esquís están perfectamente adaptados en este espacio. Al ser los módulos independientes entre sí, el sistema permite que se

puedan trasladar y cambiar de ubicación. "También hay ahorro en caso de querer destruirlos porque todo el residuo se puede reciclar", dice. Los módulos se pueden apilar y levantar edificios de hasta seis plantas.

La producción en cadena podría empezar el próximo mes de abril, cuando finalicen las obras de la nueva planta que la empresa está acabando de construir en Cardona, y que tendrá una superficie cercana a los 10.000 metros cuadrados. La inversión de esta instalación asciende a ocho millones de euros. Josep Tragant comenta que para que salgan los números, las fábricas tendrían que estar como mucho a 300 kilómetros de distancia del lugar donde instalar el módulo, así que no descarta poner otras en marcha.

Compact Habit ya cuenta con una lista de 260 peticiones de particulares interesados en adquirir módulos. "Hemos recibido mensajes de países tan lejanos como China y Chile", dice Tragant. La empresa está abierta a diseñar módulos unifamiliares o para otros usos, como hoteles o escuelas. "El proyecto será posible si el número es alto", apunta el impulsor de los módulos, que también recuerda la falta de suelo como principal enemigo.●

## PANORAMA



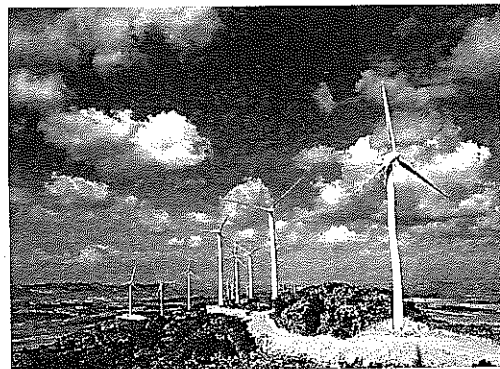
XABIER MIKEL LABURU / BLOOMBERG / ARCHIVO  
Mohamed Meziane

### Sonatrach, Repsol y Gas acuden a la audiencia de arbitraje

► Repsol, Gas Natural y Sonatrach -presidida por Mohamed Meziane- participaron ayer en París en la primera audiencia del tribunal de arbitraje que dirimirá las diferencias entre las compañías españolas y la estatal argelina en torno al proyecto de Gassi Touil. En el proceso los tres grupos exigen indemnizaciones por cerca de 685 millones de euros en total. / Europa Press

### Las discrepancias de valoración y el papel de La Caixa truncan la fusión BCP-BPI

► Las negociaciones para una fusión amistosa entre el Banco Comercial Portugués (BCP) y el Banco Portugués de Inversión (BPI) han concluido sin éxito a menos de un mes de su inicio. Los motivos de esta falta de acuerdo radican en la ecuación de canje de las acciones y la participación que podría alcanzar en el futuro banco La Caixa, según informó ayer la prensa económica portuguesa. El domingo por la noche ambas entidades notificaron el fin de las negociaciones. / Europa Press



Parque eólico de Iberdrola en Buey (Murcia)

### Iberdrola Renovables invertirá 3.000 millones para duplicar su tamaño el 2010

► El presidente de Iberdrola, Ignacio Sánchez Galán, anunció ayer que Iberdrola Renovables invertirá 3.000 millones hasta el 2010. Durante la presentación a analistas e inversores de la oferta pública de suscripción (OPS) de acciones de Iberdrola Renovables, Sánchez Galán explicó que el objetivo es poner en operación 2.000 megavatios (MW) al año y alcanzar una potencia instalada de 13.600 MW en tres años frente a los 7.342 MW con que cerró los nueve primeros meses del 2007. / Efe

### Alemania revisará sus previsiones por el euro

► El Gobierno alemán podría revisar sus previsiones de crecimiento por culpa del euro, según reconoció el secretario de Estado de Economía, Walther Oetremba, al diario *Handelsblatt*. "Si la cotización del euro persiste en ser elevada, será imposible impedir los efectos negativos para las exportaciones", advirtió. / Afp

### Andbanc y Banca Mora rompen su pacto de fusión

► Andbanc y Banco Internacional Banca Mora (BIBM), que firmaron el pasado 25 de julio un protocolo de integración para crear el grupo bancario más importante del principado, han abortado la fusión. Esta decisión, adoptada de mutuo acuerdo, se debe al esfuerzo que requería homogeneizar las culturas corporativas. / Redacción

### OFICINA VENTA / ALQUILER



Avda. Diagonal -  
Aribau  
Barcelona  
Superficie 600 m<sup>2</sup>  
Tel. 93.218.09.50

### LOCALS EN VENDA A SANT CUGAT

PER CONCURRENCIA PUBLICA D'OFERTES

Termini de presentació d'ofertes fins al 10 de desembre

INFORMACIÓ: PROMUSA Tel. 93 589 17 32 - www.promusa.cat

ÚNETE AL CICLO  
QUE CAMBIA VIDAS  
Aparición a un niño

Llame al  
902 20 13 20  
www.globallibermania.org