

Girona i Comarques

CONSTRUCCIÓ

Promoció innovadora a Banyoles

La ciutat serà la primera en tenir un edifici de pisos per mòduls totalment construïts en una fàbrica. Els habitatges tindran 40 metres quadrats i es llogaran per a joves i gent gran

O.Puig, Banyoles
El barri de Can Puig de Banyoles veurà néixer la primera promoció de Compact Habit, un nou concepte d'habitatge modular impulsat per la companyia Constructora d'Aro. Es tracta d'un innovador concepte d'habitatge -va ser premiat a Construmat- en el qual els mòduls es construeixen seguint un procés industrial en una fàbrica. A Banyoles, la promoció impulsada per l'Incasol constarà de 30 habitatges de lloguer destinats a joves i gent gran, cada pis serà un mòdul i tindrà una superfície de 40 metres quadrats.

La proposta d'aquest nou sistema es basa en apilar mòduls, construïts íntegrament en una fàbrica, fins a formar edificis sencers. Entre altres millores, el nou sistema de construcció modular industrialitzada vol solucionar algunes de les limitacions de la construcció tradicional d'habitatges.

Així, el sistema modular permet facilitar les condicions de treball dels operaris, augmentar i controlar la qualitat de la construcció, minimitzar la generació de residus o evitar desviacions en els costos, entre d'altres, com la millora de la seguretat per als treballadors.

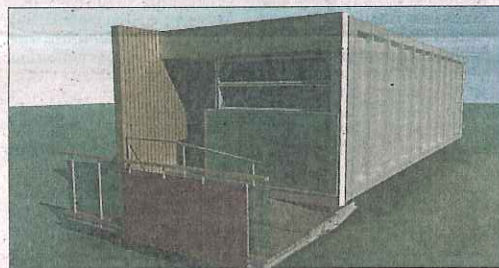
Reubicacions fàcils

Segons els responsables de Compact Habit, el nou sistema permet crear habitatges més flexibles i adaptables a les noves necessitats. Aquestes edificacions tenen en compte els requeriments de l'actual política del sòl i permeten reutilitzacions i reubicacions que no serien viables amb el sistema de construcció tradicional.

La companyia afegeix que la fabricació íntegral en una fàbrica de mòduls permet eliminar alguns dels processos més lents de la construcció tradicional, com els tancaments exteriors, els acabats interiors, les ins-



SIMULACIÓ. Imatge virtual d'una promoció de Compact Habit, similar a la que es construirà a Banyoles.



EL MÒDUL. Es construeix íntegrament en una fàbrica.



INTERIOR. Aquesta és una de les possibilitats dels pisos.

El gerent de la companyia, Josep Armengol, va explicar que els mòduls o habitatges es fabriquen seguint un procés industrial en cadena que redueix les hores de treball a l'aire lliure i minimitza el risc laboral per als operaris. «Hi ha una planta de producció, equips fixos i operaris especialitzats, cosa que permet un major control i supervisió dels processos, que es tradueix en una reducció de la sinistralitat laboral», comenta Armengol.

Nova fàbrica

El desenvolupament del concepte de Compact Habit, així com la construcció de la fàbrica que s'està acabant de fer a Cardona ha suposat una inversió total de 8 milions d'euros.

Tot i que el sector de la construcció no passa pel seu millor moment, el gerent de la companyia, Josep Armengol, considera que «de la crisi en podem fer oportunitat». Segons el seu parer, «tenim un producte ideal per a moltes de les necessitats actuals del mercat, com l'habitatge protegit».

De la seva banda, el regidor d'Urbanisme de Banyoles, Jordi Bosch, mostrava la seva satisfacció per aquest tipus de construcció i es mostrava convençut que, en un futur proper, s'estendria en altres municipis de la demarcació.

tal·lacions individuals de cada habitatge, etc. D'aquesta manera, es redueix en un 60% el temps global del procés constructiu.

Quaranta metres i un preu assequible

El mòdul bàsic (que serà el que hi haurà a Banyoles) compta amb 40 metres quadrats útils i consisteix en una estança allargada i un armari lineal que conté tots els serveis i que permet crear diferents ambients dins l'habitatge: cuina, saló, dormitori, etc.

A banda del mòdul bàsic, en funció de la combinació de mòduls en planta, poden configurar-se habitatges des de 40 a 120 metres quadrats. L'edifici, que es construirà a capital del Pla de l'Estany, serà molt similar al que es veu a la imatge, tot i que tindrà planta i tres pisos.

El preu del mòdul bàsic -es poden anar afegint accessoris com si es tractés d'un cotxe- rondarà els 35.000 euros, molt més assequible que un habitatge construït seguint tècniques tradicionals.

■ Els mòduls es traslladen fins al terreny i es van apilant

■ La promoció, que es farà a Banyoles, tindrà una trentena de pisos



Per més informació:
Tel. 972 67 43 76
972 50 16 48
fax: 972 67 78 02
formacio@iconsl.com
www.iconsl.com

NOUS CURSOS A GIRONA

CURS	DIA	DATA	HORARI	MES	HORES
INTENSIU Nic-Reform.Compt.	Dilluns	21/01/08	9:00 - 18:00	GENER	8 hores + dinar
INTENSIU Nic-Reform.Compt.	Dimarts	29/01/08	9:00 - 18:00	GENER	8 hores + dinar
CURS Reforma Comptable -NIC	Dimarts	22/01/08	19:00 - 21:00	GENER	20 HORES
Comptab. bàsica+Reform. Compt.	Dills/Dimecres	28/01/08	16:00 - 18:00	GENER	50 HORES
Tardes - Contaplus	Dijous	24/01/08	19:00 - 21:00	GENER	16 HORES
Tardes - Facturaplus	Dimecres	23/01/08	19:00 - 21:00	GENER	16 HORES
CURS Reforma Comptable- NIC	Dijous - matí	17/01/08	9:30 - 11:30	GENER	20 HORES
Matins - Contaplus	Dimecres	23/01/08	9:00 - 12:00	GENER	15 HORES
Contaplus - intensiu	Dissabtes	02/02/08	9:00 - 14:00	FEBRER	15 HORES